

abber

ЕДИНЫЙ ДОКУМЕНТ ИЗДЕЛИЯ

**Инсталляция АВВЕР АС0108 для
монтажа подвесного унитаза**

- Технический паспорт
- Инструкция по монтажу и эксплуатации
- Гарантийный талон



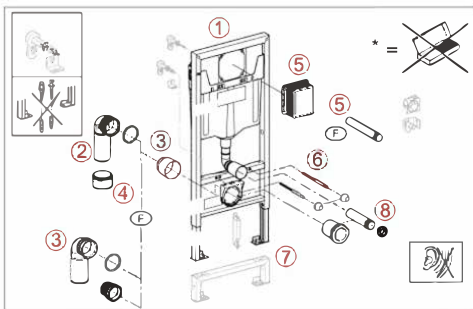
а в б б а е в а в а е в

Уважаемые пользователи! Благодарим Вас за доверие к продукции компании Abber. Перед установкой изделия, пожалуйста, внимательно ознакомьтесь с данным руководством.



Инсталляция ABBER AC0108 для монтажа подвесного унитаза

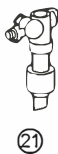
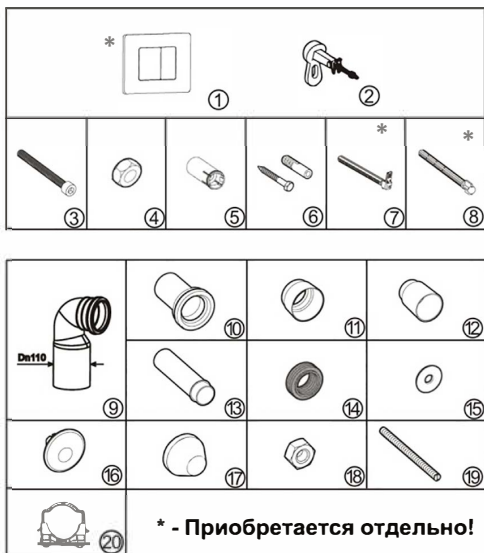
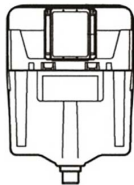
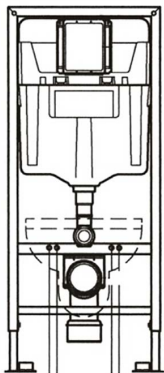


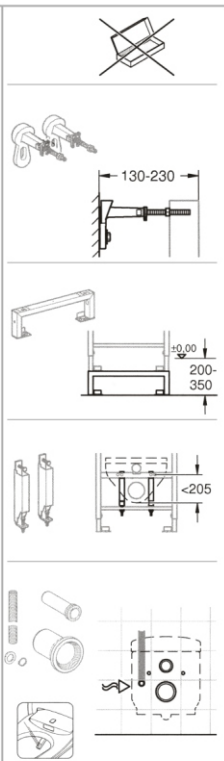
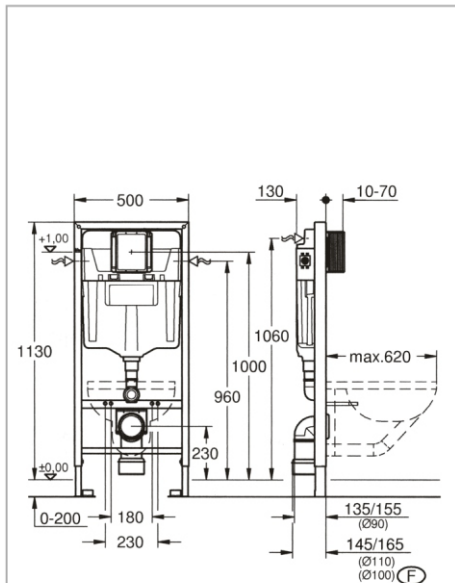


- ① Рама инсталляции
- ② Смывная труба
- ③ Заглушка смывной трубы
- ④ Переходник смывной трубы
- ⑤ Ревизионный короб
- ⑥ Комплект крепежа для унитаза
- ⑦ Телескопические ножки
- ⑧ Соединительная впускная труба

Возможные неисправности и способы их решения

Впускной клапан для наполнения водой			Выпускной клапан для отвода воды		
Неисправность	Причина	Решение	Неисправность	Причина	Решение
Отсутствует заливание водой	Истощены или угловый кран закрыт	Проверить наличие воды и открыть угловой кран	Отсутствует смыв воды	Повреждена крышка смыва или сломаны корольки рычага	Проверить положение рычага и исправность крышки
Напор воды проточит медленно	Истощены или угловый кран закрыт	Очистить фильтр		Выпускной клапан уста колечко со смещением	Отрегулировать положение выпускного клапана
Уровень воды слишком низкий или слишком высокий	Плывающий выпускной клапан не регулируется вручную ввиду поломки или низкого уровня	Отрегулировать высоту поплавка	Утечка воды из резервуара	Поврежден силиконовый уплотнитель	Заменить силиконовое уплотнительное кольцо
Вода не ополаскивается	Подающий сифонный клапан заблокирован	Очистить эжектный выпускной клапан		Присутствуют примеси в нижней части выпускного клапана	Снять дренажный клапан и очистить





1 - 2



8 - 11



2 - 6



11

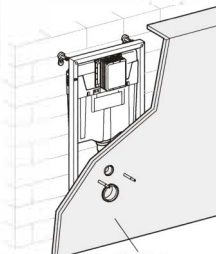


7 - 8



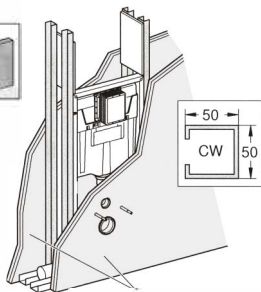


2 4



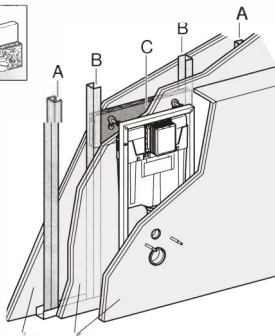
2x12,5mm

5 6



2x12,5mm

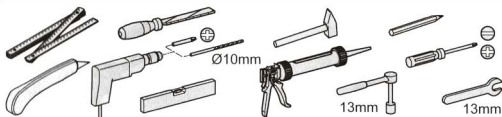
2 4

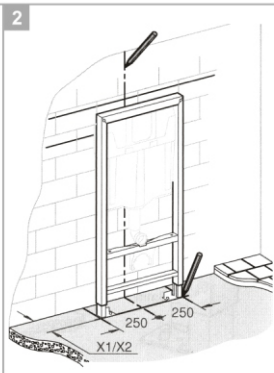
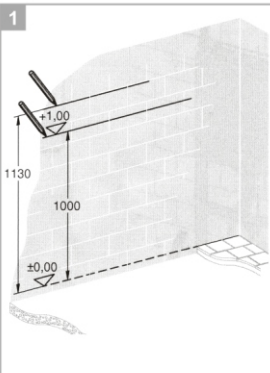
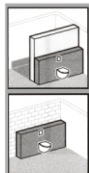
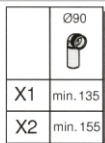
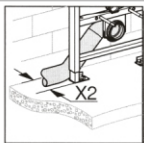
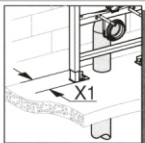
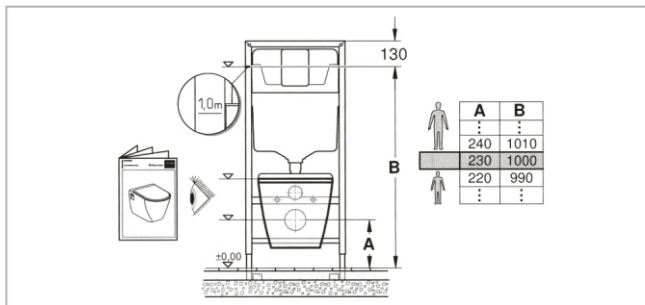


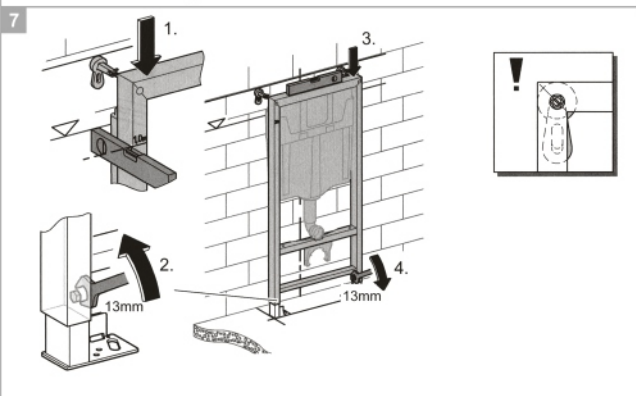
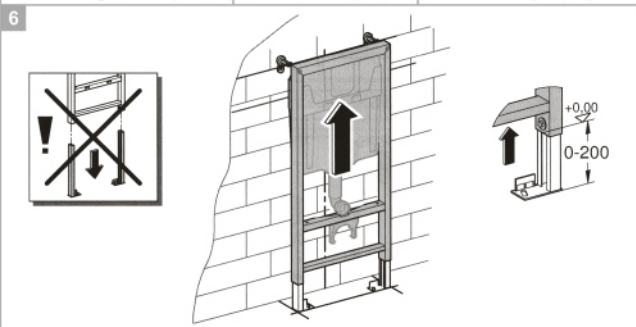
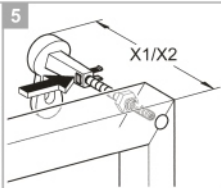
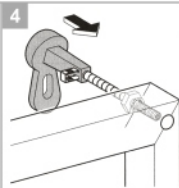
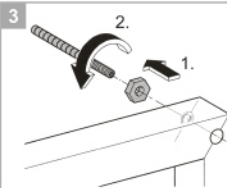
2x12,5mm

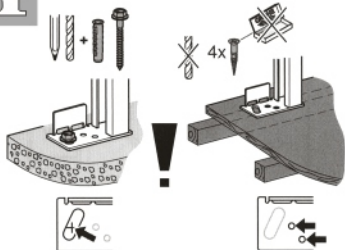
A	B	C
50x50x0.6 75x50x0.6	50x40x2 75x40x2	300x620x24

2

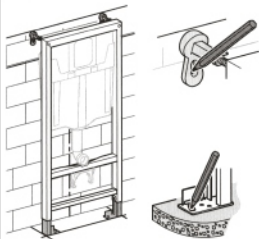




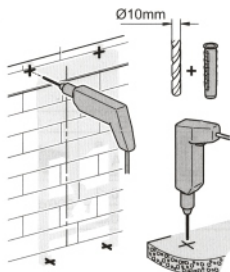




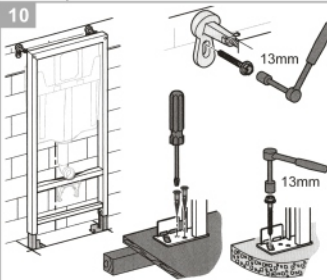
8



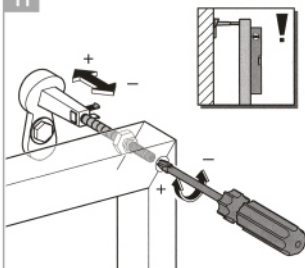
9



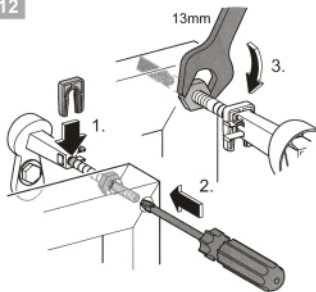
10



11



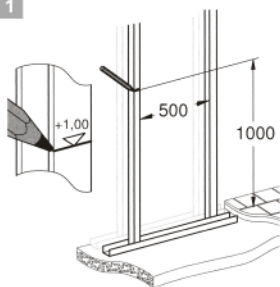
12



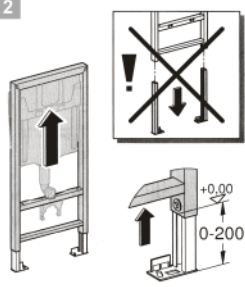
5



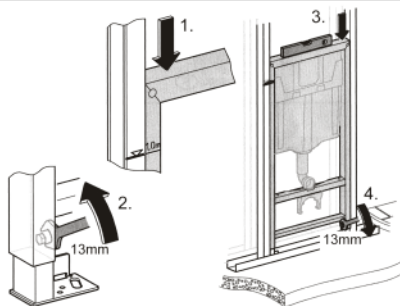
1



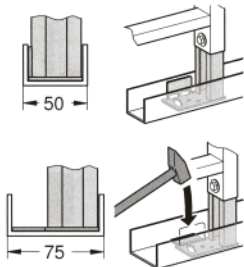
2



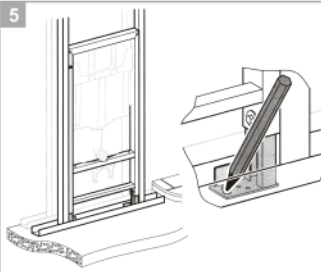
3



4



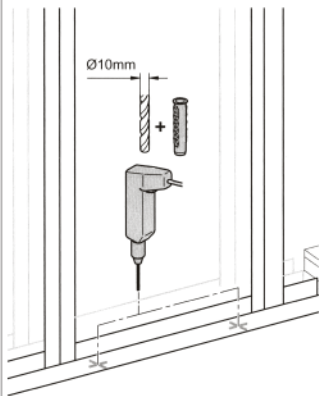
5



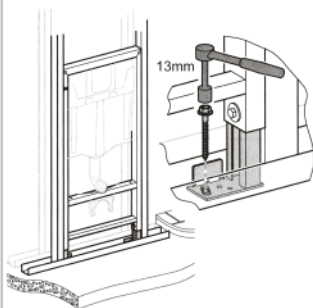
6



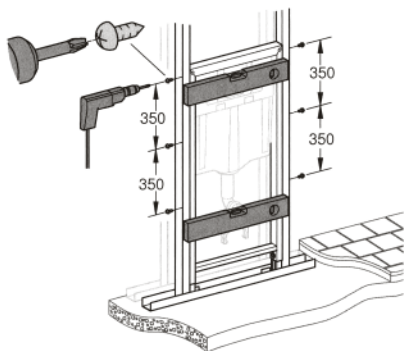
6

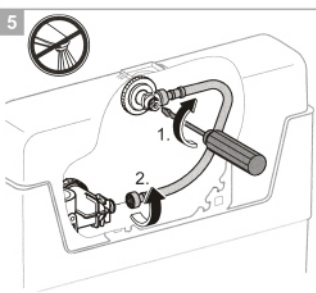
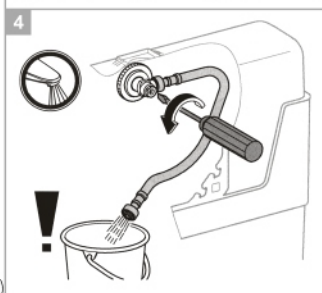
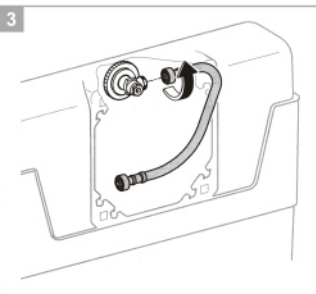
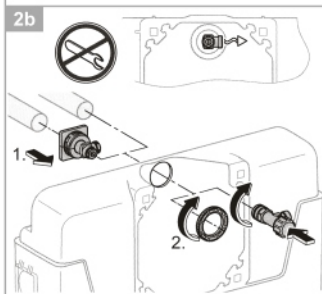
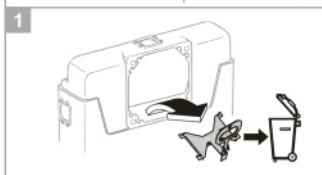
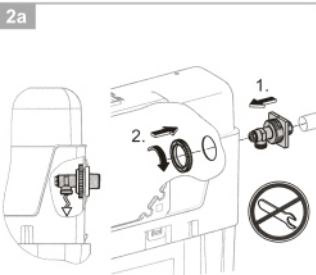
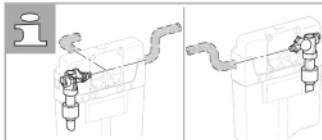


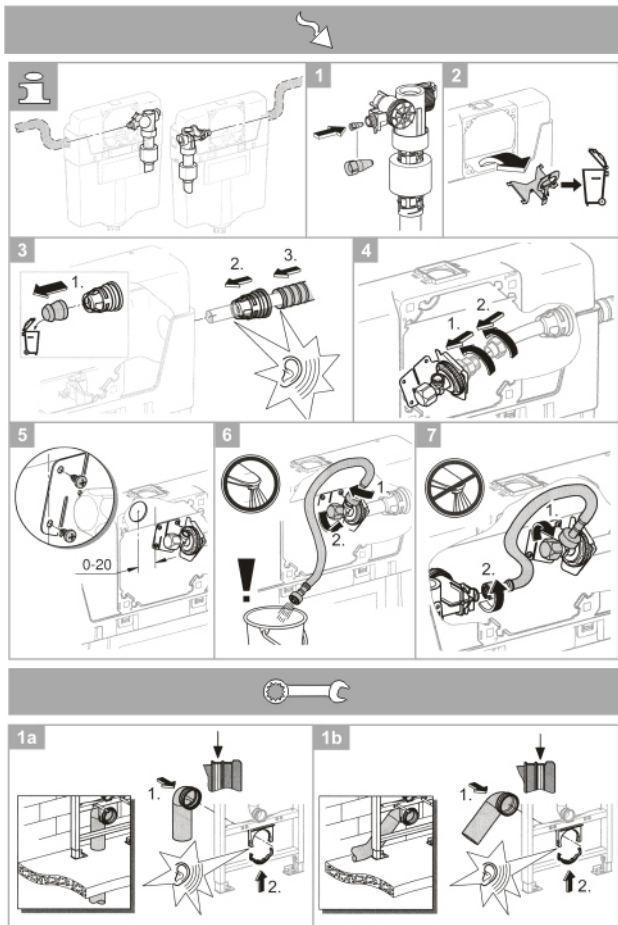
7



8

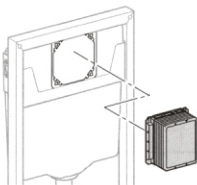




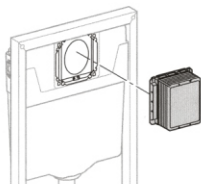




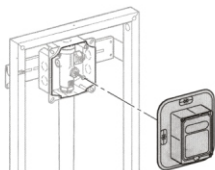
2a



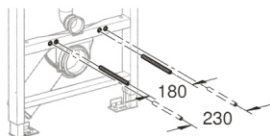
2b



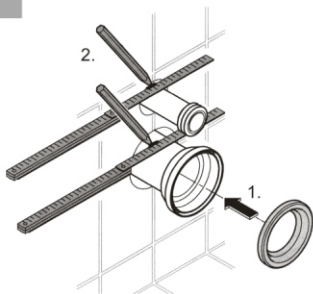
2c



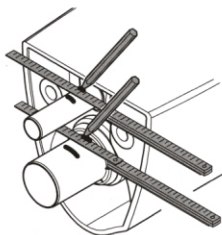
3



2.

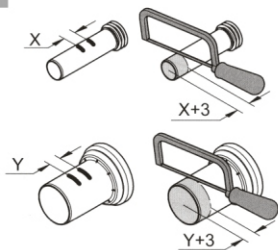


1.

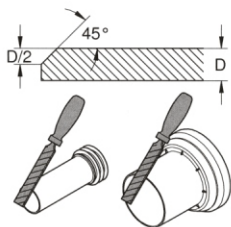




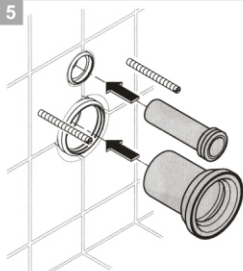
3



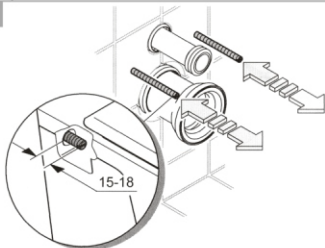
4



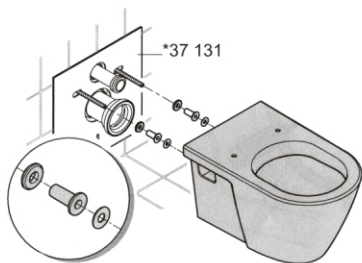
5



6

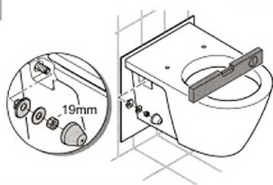


7





8



9



10



Гарантия, обслуживание и уход

Изготовитель гарантирует исправную работу изделия с момента покупки и обязуется по своему усмотрению отремонтировать или заменить неисправный товар в течение гарантийного срока. Регулярно мойте поверхность водой и вытирайте мягкой тканью.

Гарантийные сроки:

Кухонные мойки

Кухонные мойки: 5 лет

Ванны

Акриловые ванны: 10 лет

Каменные ванны: 10 лет

Прозрачные ванны: 5 лет

Комплекующие для ванн: 1 год

Душевые ограждения

Душевые ограждения: 5 лет (стекло и профиль)

Комплекующие для душевых ограждений: 1 год

Керамика

Керамические изделия (унитазы, биде и раковины): 10 лет

Арматура: 1 год

Сиденье: 1 год

Инсталляции

Инсталляционные системы: 10 лет

Клавиши для инсталляций: 1 год

Комплекующие для инсталляций: 1 год

Мебель для ванной комнаты

Мебель для ванной комнаты: 2 года

Зеркала: 2 года

Смесители и душевые системы

Смесители и душевые системы: 5 лет

Комплекующие для смесителей и душевых систем: 1 год

Поддоны

Поддоны: 3 года

Душевые лотки: 5 лет

Полотенцесушители

Полотенцесушители: 2 года, 1 год для электронных компонентов

Аксессуары и комплекующие

Аксессуары: 1 год

Донные клапаны: 1 год

Сифоны: 1 год

Мойки

Мойки кухонные композитные: 5 лет

В гарантийном ремонте может быть отказано в случае:

- механических повреждений комплектующих деталей
- неправильного монтажа и эксплуатации
- ремонта и замены деталей посторонними лицами
- загрязнения инородными предметами, ржавчиной, образованием известкового налета
- при естественном износе деталей (уплотнители, декоративные накладки, аэраторы)

Артикул _____

Наименование товара _____

Дата продажи _____

Продавец _____

Претензий по комплектации и внешнему виду товара не имею
подпись покупателя _____

Адрес стационарного сервисного центра АББЕР ООО Сантехмарк 197375, Санкт-Петербург, ул. Маршала Новикова, 28Я 108811, Москва, Бизнес-Парк «Румянцево», корпус А, подъезд 4, офис 501-А, 5-ый этаж Телефоны: 8 (812) 677-71-28 • 8-911-925-54-31 • 8-916-552-03-92



Москва

108811, г. Москва, Бизнес-Парк «Румянцево», корпус А, подъезд 4, офис 501-А, 5-ый этаж
 +7 (495) 240-55-50
 +7 (916) 557-55-50
gemy@specialist-ltd.ru

Новосибирск

630039, г. Новосибирск, ул. Панфиловцев, д 58/1а
 +7 (963) 323-64-21
 +7 (965) 065-51-15
sibir@specialist-ltd.ru

Санкт-Петербург

197375, Санкт-Петербург, ул. Маршала Новикова, 28Я
 +7 (812) 677-41-64,
 +7 964 362-65-66,
 +7 911 733-67-36,
 +7 921 807-54-80
info@specialist-ltd.ru

Казахстан

010000, Астана, ул. Кирей Жанибек хандар 18 Н11-2, Помещение 8, Офис «Рим»
 +7 705 555-90-15
info@abber-gemy.kz

Краснодар

350059, г. Краснодар, ул. Восточный Обход 18, 2й этаж
 +7 963 323-39-52
 +7 963 318-66-43
krasnodar@specialist-ltd.ru



gemy-russia.ru



specialist-ltd.ru



[t.me-abber_russia](https://t.me/abber_russia)



vk.com-abber.russia