

1. Перед монтажом

- 1.1. После получения ванны распакуйте и осмотрите её на предмет повреждений, которые могли возникнуть во время транспортировки.
- 1.2. Если обнаружен какой-либо дефект, сразу же поставьте в известность дилера. При переноске ванны необходимо использовать монтажные стропы.
- 1.3. Пожалуйста, внимательно прочитайте инструкцию, чтобы узнать какие инструменты и расходные материалы вам понадобятся, а также, чтобы избежать ошибок при монтаже

2. Требования к помещению

- 2.1. Ванна не требует специальной подготовки поверхности пола, по нагрузкам соответствует нормативам строительства.
- 2.2. Ванна устанавливается в ванной комнате, имеющей необходимую вентиляцию.
- 2.3. Если у вас вода плохого качества, рекомендуется поставить специальный фильтр, так как претензии по дефектам, возникшим по причине плохого качества воды (известковый налёт, ржавчина), компанией-изготовителем не принимаются.
- 2.4. К моменту установки ванны все ремонтные работы должны быть завершены. Пол в ванной должен быть ровным и твёрдым. Покупатель должен обеспечить подводку инженерных коммуникаций.

3. Уход за ванной

- 3.1. Внутренние поверхности ванн ABBER имеют матовую фактуру. Благодаря отсутствию поверхностных пор ванны из литого камня отличаются длительным сроком службы и лёгкостью ухода.

4. Ежедневная чистка

- 4.1. Бытовые загрязнения удаляются мягкой салфеткой или мягкой неабразивной губкой, смоченной слабым жидким чистящим средством.
- 4.2. По завершении ухода смойте моющее средство чистой тёплой водой, протрите насухо мягкой тканью.
- 4.3. Для сохранения цвета ванны предотвращайте контакт поверхности с жировыми веществами, высокопигментными продуктами (лак для ногтей, любые виды красок, средства для автозагара и т. д.) и продуктами, содержащими парафин, т. к. они могут ставить невыводимые пятна.
- 4.4. Избегайте попадания на поверхность любых видов твёрдых абразивов (песок, каменная крошка, измельчённое стекло, пищевая сода и т. д.). В этом случае необходимо аккуратно смыть их водой, допуская минимальное соприкосновение с поверхностью изделия.
- 4.5. Не используйте агрессивные чистящие средства с высоким содержанием кислот, щелочей, спирта и кетонов.
- 4.6. Не используйте чистящие средства, которые могут оставить следы цветного пигмента. Если такое пятно появилось, удалите его сразу же мягкой тряпкой или губкой, используя щадящее неабразивное чистящее средство. Смойте тёплой водой и протрите насухо мягкой тканью.
- 4.7. Не используйте губки из металлической проволоки.
- 4.8. При удалении загрязнений не прилагайте больших усилий, т. к. при длительном воздействии на поверхность может потребоваться дополнительная полировка в месте очищения.

Регулируемый ключ



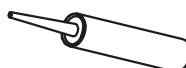
Карандаш разметочный



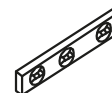
Метр



Герметик силиконовый против грибка и плесени



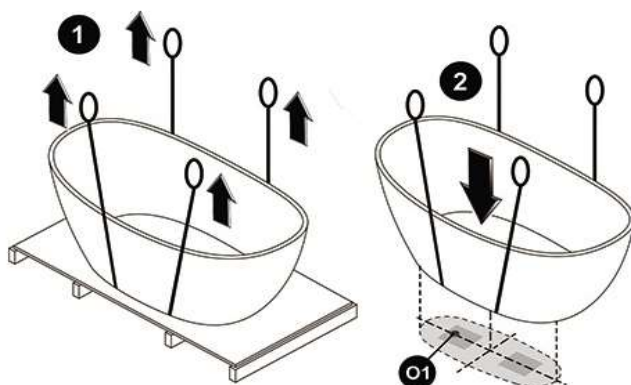
Уровень



Защитные очки



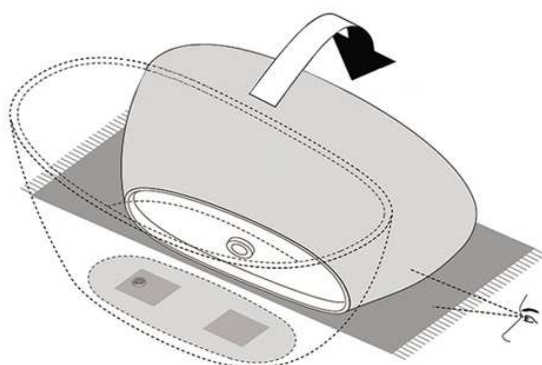
1



1. Установите ванну на запланированное место.

Обратите внимание!
Когда ванна распакована, с ней следует обращаться осторожно.

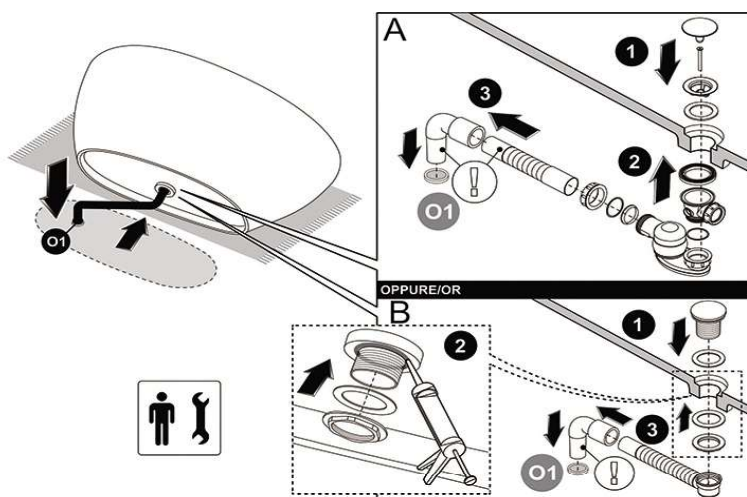
2



2. Положите ванну на пол, как показано на рисунке.

Обязательно используйте мягкую ткань, чтобы не поцарапать изделие о твёрдую поверхность.

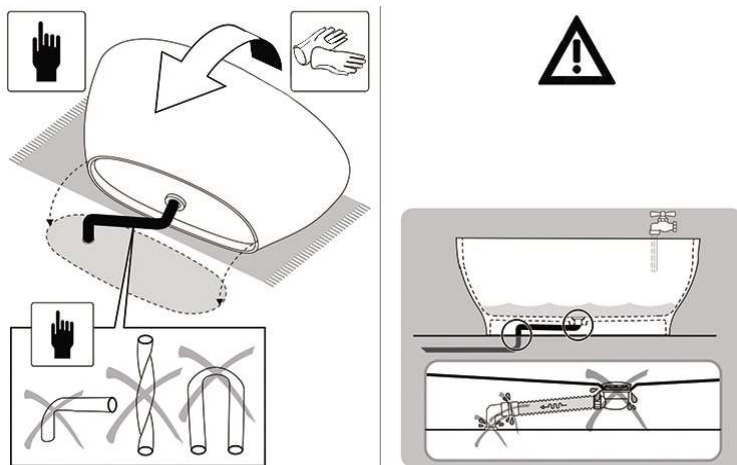
3



3. Установите трубу для слива и автоматическую пробку слива в соответствии со схемой на рисунке.

Убедитесь в том, что все соединения надёжно прилегают друг к другу; после этого подсоедините трубу к сливу.

4



4. Установите ванну на место.

Обратите внимание!
После установки рекомендуется открыть кран на небольшой напор воды, чтобы проверить все соединения на отсутствие протечек.

Уход за изделиями

1. При чистке поверхности ванны рекомендуется применять мыльный раствор или универсальные моющие средства, не содержащие абразивные вещества. Категорически запрещается применение песка, пемзы, металлических щёток и других предметов, которые могут разрушить покрытие, а также моющих средств, содержащих щёлочи.
2. Старайтесь мыть ванну сразу после использования, так как мыло, грязь и омертвевшие частички кожи легче смывать до того, как поверхность ванны высохнет.
3. При частом использовании старайтесь регулярно мыть ванну, так как осадки кальция, которые могут содержаться в воде, будут оседать на поверхность ванны вместе с грязью.
4. Для ухода за ванной используйте мягкое полотенце и бескислотное чистящее средство (или мыло). После мытья протрите ванну насухо.
5. Не используйте абразивные моющие средства, а так же абразивные губки для чистки ванны – они могут поцарапать гладкую поверхность изделия.
6. Специальное покрытие ванны устойчиво к большинству средств бытовой химии, однако рекомендуется не допускать попадания на поверхность ванны органических растворителей, таких как краска, растворители красок, хлороформ и ацетон. Данные вещества могут серьёзно испортить поверхность ванны.
7. Избегайте контакта зажжённой сигареты с поверхностью ванны, это так же может испортить изделие.
8. Не используйте открытый огонь или электрические лампочки в непосредственной близости ванны.

Внимание!

Характеристики, указанные в данном документе, являются базовыми. Производитель оставляет за собой право без предварительного уведомления клиента вносить в выпускаемую продукцию технические изменения, которые не ухудшают потребительские и эстетические свойства изделия. Такие корректировки не являются основанием для замены изделия.

